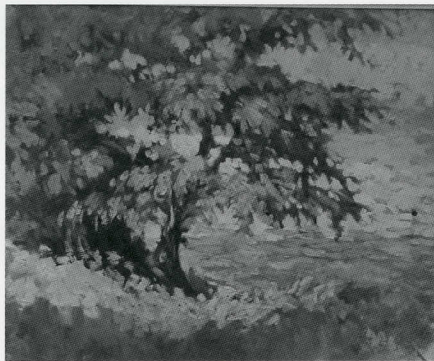




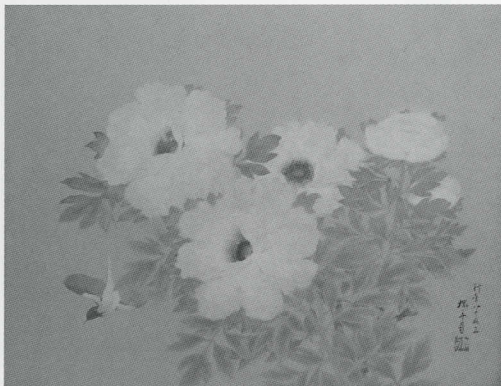
藤森 兼明
《アドレーション サンティ ピエトロ エ パオロ》2012 年



藤森 兼明 《ダム》1952 年



松村外次郎
《パリジェンヌ》1934 年



田上 桜舟 《牡丹》1978 頃



島田 四郎 《おんなネコ》



田上 桜舟 《松竹梅》

外次郎と

NEW!

コレクション展

本覧会では、庄川美術館コレクションより松村外次郎の彫刻作品を、アトリエで使用した道具類や資料と共に展示し、制作の軌跡を紹介します。また、庄川町出身の洋画家・島田四郎（一九〇五—一九八六）、藤森兼明（一九三五一）、日本画家・田上桜舟（一八九五—一九八六）の平成二七年度に収蔵した作品を中心に展示します。庄川の地が育んだ作家たちの作品をお楽しみください。

庄川美術館は松村外次郎の彫刻作品を収蔵の基本とし、平成元年に開館しました。以来長年にわたって、松村外次郎をはじめ、交流作家や地域の作家を中心に作品を収集しています。



- 自家用車…北陸自動車道砺波Cから約15分
- 鉄道・バス…北陸新幹線「新高岡」駅・あいの風とやま鉄道「高岡」駅よりJR城端線に乗り換え「砺波」下車、砺波市営バス「金屋東」下車徒歩約10分
- 「高岡」または「新高岡」より加越能バス「庄川支所前」下車徒歩約15分（土曜日のみ「水記念公園前」下車徒歩約2分）

松村外次郎記念 庄川美術館
 Shogawa memorial museum of Sotajiro Matsumura
 〒932-0305 富山県砺波市庄川町金屋 1066 庄川水記念公園内
 TEL: 0763-82-3373 FAX: 0763-82-3383
 ホームページアドレス <http://www.shogawa-museum.jp/>