



2



3

花鳥風月 ころろに響く美の世界 ひかる 光ミュージアムの名品より

2018年9月14日(金)～11月4日(日)

岐阜県高山市にある光ミュージアムは、平成11年4月に開設された、中部地区最大級の博物館・美術館の複合施設です。太古の化石資料から古代文明にまつわる遺物、古画、浮世絵、日本画、書、洋画、工芸、現代美術など、収蔵内容は多岐にわたります。なかでも、近代日本画・浮世絵・書を軸とする美術コレクションは、質・量ともに有数のコレクションですが、これまでまとまった形で紹介される機会はありませんでした。本展では、「花鳥風月」の主題のもと、光ミュージアムが所蔵する近世から現代までの日本画の名作を中心に、書や陶芸を加えて代表作の数々を紹介いたします。そこには、四季折々の美しい風景や風物とともに生き、「花鳥風月」という言葉に託して謳いあげてきた、日本人の美意識を見ることができるといえます。

関連行事 * 展示室への入室の際は、観覧券が必要です。

● **書道ライブパフォーマンス**

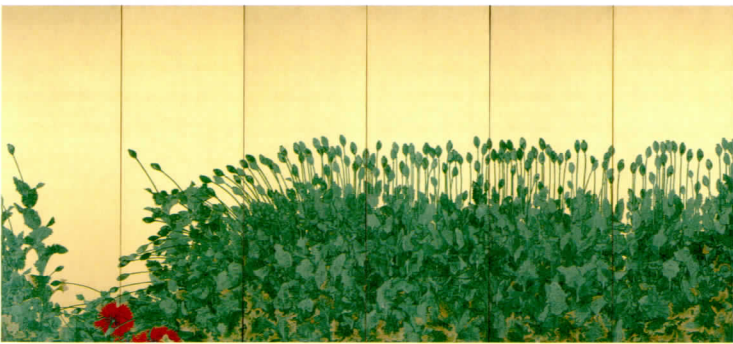
出演：富山県立富山高等学校書道部
日時：9月22日(土) 午後1時半～
* 会場：エントランス

● **生け花実演「花鳥風月と生け花」**

講師：古川浩孝氏
(池坊中央研修学院講師、前・池坊富山支部長)
日時：10月8日(月・祝) 午後1時半～
* 会場：エントランス

● **「花鳥風月」風鈴短冊コンクール**

風鈴につける短冊(風受け)の図柄を募集。詳しくはウェブサイトでお知らせします。



4

1 宗達工房《四季草花図屏風》江戸前期 2 山口蓬春《溪瀑》 ©公益財団法人JR東海生涯学習財団 3 速水御舟《牡丹睡猫》大正15年 4 前田青都《罌粟》昭和5年 ©Y.MAEDA & JASPAR, Tokyo, 2018 G1387

観覧料
【当日券】 一般 1,200円(900円) 大学生 900円(650円)
【前売券】 一般のみ 900円 *前売券の取扱は9月13日(木)までです。
 ※()内は20人以上の団体料金です。 ※この料金で常設展も観覧できます。
 ※小・中・高校生及びこれらに準ずる方、18歳以下の方、各種手帳をお持ちの障害者の方は観覧無料です。
【前売券取扱所】 富山県水墨美術館、富山県美術館、アーツナビ(富山県民会館、富山県教育文化会館、富山県高岡文化ホール、新川文化ホール)、セブンチケット(セブン-イレブン)、富山大和、高岡大和、BOOKSなかだ、文苑堂書店、明文堂書店、北日本新聞社本社・支社

開館時間 午前9時30分～午後6時(入室は午後5時30分まで)
会期中の休館日 月曜日(ただし9/17、9/24、10/8は開館)、祝日の翌日(9/18、9/25、10/9)
常設展示 近代水墨画の系譜/下保昭作品室
館内施設 ●茶室「墨光庵」(立礼席、薄茶とお菓子500円) ●カフェ「北斗」
 ●ミュージアムショップ「風花」 * 展示室以外はフリースペース(入場無料)です。

交通のご案内
 ●富山駅南口から[市内電車]大学前行「富山トヨペット本社前(五福末広町)」下車、徒歩約10分
 [くるっとBUS]②乗場から北西周回ルート「水墨美術館」下車すぐ [地鉄バス]③乗場から小杉・高岡方面行「五福末広町」下車、徒歩約10分/⑦乗場から四方・呉羽山老人センター・石坂・北代循環行「畑中」下車、徒歩約10分 [タクシー]約10分
 ●富山空港から[タクシー]約25分 ●北陸自動車道富山IC・富山西ICから[自動車]約20分
 ●駐車場:乗用車165台、バス7台 *ご利用は無料です。



富山県水墨美術館 水墨美術館 検索
 〒930-0887 富山市五福777番地
 TEL.076-431-3719 FAX.076-431-3720
 http://www.pref.toyama.jp/branches/3044/3044.htm

次回予告 驚異の超絶技巧! 明治工芸から現代アートへ 11月16日(金)～12月24日(月・祝)